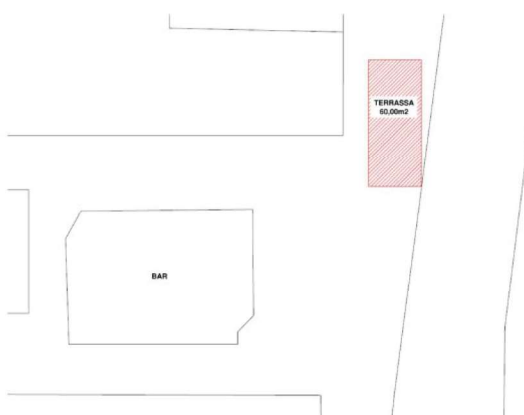


**ANNEX 4 INFORMACIÓ DESCRIPTIVA DELS ESPAIS**

→ **Espai de cafeteria-bar del camp de futbol Reddis**

**Ubicació:** Situat en un edifici aïllat, annex a l'edifici de vestidors que compta amb serveis de públic, i altres espais complementaris



**Característiques de l'espai:**

Espai de bar amb dues cares obertes al servei de barra, una barra orientada cap a l'exterior i a una barra orientada a la sala interior, amb accés al magatzem des de la pròpia instal·lació esportiva.

**Dimensions i aforament :**

**Espai interior:**

ZONA	SUPERFICIE	DENSITAT	OCUPACIÓ
Bar	65,55	1,5 m2/pers	44 pers.
Barra	29,48	10 m2/pers	3 pers.
Magatzem	12,70	40 m2/pers	1 pers.
Despatx 1	17,27	10 m2/pers	2 pers.
Despatx 2	13,25	10 m2/pers	2 pers.
<b>OCUPACIÓ TOTAL INTERIOR</b>			<b>52 persones</b>

**Espai exterior:**

ZONA	SUPERFICIE	DENSITAT	OCUPACIÓ
Terrassa	60,00m <sup>2</sup>	1,5m <sup>2</sup> /pers	40 persones
<b>OCUPACIÓ TOTAL EXTERIOR</b>			<b>40 persones</b>

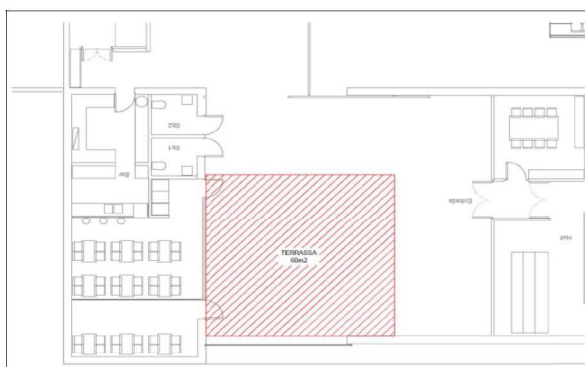
- Resum d'aforament:

<b>RESUM OCUPACIÓ I AFORAMENT</b>	
<b>OCUPACIÓ TOTAL INTERIOR</b>	<b>52 persones</b>
<b>OCUPACIÓ TOTAL EXTERIOR</b>	<b>40 persones</b>
<b>OCUPACIÓ TOTAL INTERIOR + EXTERIOR</b>	<b>92 persones</b>
<b>AFORAMENT</b>	<b>92 persones</b>

### Equipament:

- Elements fixes establerts per normativa: **SI**
- Electrodomèstics mobiliari i elements complementaris: **NO**
- Subministraments disponibles:
  - Instal·lació elèctrica: **SI**
  - Instal·lació d'aigua: **SI**
- **Espai de cafeteria-bar del camp de futbol DISTRICTE Vè**

**Ubicació:** Situat en un edifici annex a l'edifici de vestidors amb accés diferenciat i sense accés directe des de l'exterior que compta amb serveis de públic.



### Característiques de l'espai:

Espai de bar amb una barra orientada a la sala interior, amb accés al magatzem des de la pròpia instal·lació esportiva

### Dimensions i aforament :

Espai interior:

ZONA	SUPERFICIE	DENSITAT	OCUPACIÓ
Bar	39,57 m <sup>2</sup>	1,5 m <sup>2</sup> /pers	26 pers.
Barra	7,52 m <sup>2</sup>	10 m <sup>2</sup> /pers	1 pers.
Cuina	10,06 m <sup>2</sup>	10 m <sup>2</sup> /pers	1 pers.
Wc	3,36 m <sup>2</sup>	3 m <sup>2</sup> /pers	1 pers.
Wc	3,56 m <sup>2</sup>	3 m <sup>2</sup> /pers	1 pers.
<b>OCUPACIÓ TOTAL INTERIOR</b>			<b>30 persones</b>

Espai exterior:

ZONA	SUPERFICIE	DENSITAT	OCUPACIÓ
Terrassa	60,0 m <sup>2</sup>	1,5 m <sup>2</sup> /pers	40 pers.
<b>OCUPACIÓ TOTAL EXTERIOR</b>			<b>40 persones</b>

### • Resum d'aforament:

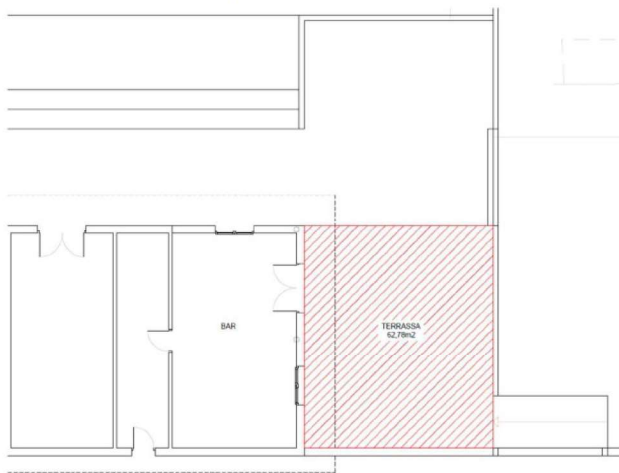
<b>RESUM OCUPACIÓ I AFORAMENT</b>	
OCUPACIÓ TOTAL INTERIOR	30 persones
OCUPACIÓ TOTAL EXTERIOR	40 persones
<b>OCUPACIÓ TOTAL INTERIOR +EXTERIOR</b>	<b>70 persones</b>
<b>AFORAMENT</b>	<b>70 persones</b>

### Equipament:

- Elements fixes establerts per normativa: **SI**
- Electrodomèstics, mobiliari i elements complementaris: **NO**
- Subministraments disponibles:
  - Instal·lació elèctrica: **SI**
  - Instal·lació d'aigua: **SI**

### → Espai de cafeteria-bar del camp de futbol la Pastoreta

**Ubicació:** Situat a l'edifici principal, amb accés diferenciat i que compta amb serveis de públic.



### Característiques de l'espai:

Espai de bar amb una barra orientada a la sala interior, amb accés al magatzem des del carrer.

### Dimensions i aforament :

Espai interior:

ZONA	SUPERFICIE	DENSITAT	OCUPACIÓ
Bar	22,95	1,5 m2/pers	16 pers.
Barra	16,89	10 m2/pers	2 pers.
Magatzem	10,64	40 m2/pers	1 pers.
Pas	5,66	40 m2/pers	1 pers.
<b>OCUPACIÓ TOTAL INTERIOR</b>			<b>20 persones</b>

Espai exterior:

ZONA	SUPERFICIE	DENSITAT	OCUPACIÓ
Terrassa	62,78 m2	1,5 m2/pers	42 pers.
<b>OCUPACIÓ TOTAL EXTERIOR</b>			<b>42 persones</b>

- Resum d'aforament:

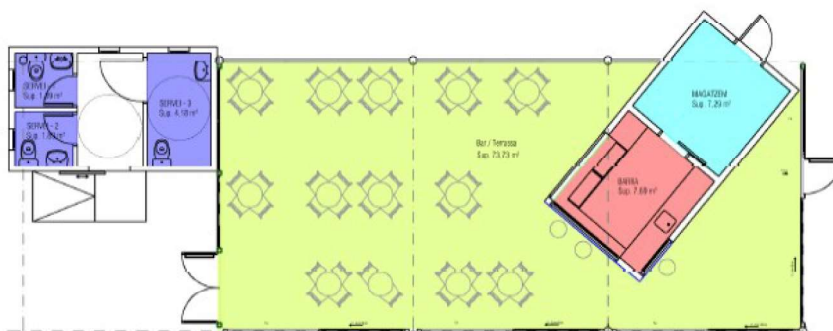
RESUM OCUPACIÓ I AFORAMENT	
OCUPACIÓ TOTAL INTERIOR	20 persones
OCUPACIÓ TOTAL EXTERIOR	42 persones
OCUPACIÓ TOTAL INTERIOR +EXTERIOR	62 persones
AFORAMENT	62 persones

#### Equipament:

- Elements fixes establerts per normativa: **SI**
- Electrodomèstics mobiliari i elements complementaris: **NO**
- Subministraments disponibles:
  - Instal·lació elèctrica: **SI**
  - Instal·lació d'aigua: **SI**

#### → Espai de cafeteria-bar del camp de futbol Mas Iglesias

**Ubicació:** Situat en un edifici aïllat tipus quiosc amb tancament de vidre.



#### Característiques de l'espai:

Espai de bar amb una barra orientada a l'espai que està dins del tancament de vidre amb accés al magatzem des de la pròpia instal·lació esportiva.

#### Dimensions i aforament:

Espai interior/exterior:

ZONA	SUPERFÍCIE	DENSITAT	OCUPACIÓ
Barra	7,69 m <sup>2</sup>	10 m <sup>2</sup> /pers.	1 pers.
Magatzem	7,29 m <sup>2</sup>	40 m <sup>2</sup> /pers.	1 pers.
Bar / Terrassa	73,73 m <sup>2</sup>	1,5 m <sup>2</sup> /pers.	50 pers.
Servei 1	1,89 m <sup>2</sup>	3 m <sup>2</sup> /pers.	1 pers.
Servei 2	1,89 m <sup>2</sup>	3 m <sup>2</sup> /pers.	1 pers.
Servei 3	4,18 m <sup>2</sup>	3 m <sup>2</sup> /pers.	2 pers.
<b>AFORAMENT / OCUPACIÓ TOTAL:</b>			<b>56 pers.</b>

### **Equipament:**

- Elements fixes establerts per normativa: **SI**
- Electrodomèstics mobiliari i elements complementaris: **NO**
  
- Subministraments disponibles:
  - Instal·lació elèctrica: **SI**
  - Instal·lació d'aigua: **SI**

### **Notes:**

A nivell general per a totes les instal·lacions:

"Si la potència instal·lada en els equipaments de cocció d'aliments és superior a 20 kw (calculats d'acord amb el que determina el Codi Tècnic de l'Edificació DB.SI.1), caldrà que el cessionari implementi i mantingui, un sistema d'extinció automàtica en la campana de la cuina."

Es podrà concertar visita a la instal·lació per a concretar aspectes tècnics o detalls de la mateixa, contactant amb Lluís Soro (llsoro@reusesport.cat)